

Gamme Accessoires



BLEU BIEN-ÊTRE
SAUNATHÈQUE



LES SABLIERES

- Sablier tournants en bois

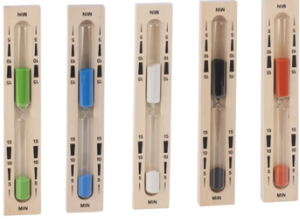
- Cylindres en verre

Durée de fonctionnement 15min

Dimension : 55 x 320 x 35mm (L x H x P)

Option à choisir à la commande :

- Avec sable vert (833020)
- Avec sable bleu (833030)
- Avec sable blanc (833040)
- Avec sable noir (833045)
- Avec sable rouge (833050)



- Sablier en bois traversant le cylindre de verre

- Coins arrondis

- Boîtiers tournants en bois

- Durée de fonctionnement 15min

Dimension : 60 x 320 x 35mm (L x H x P)

Option à choisir à la commande :

- Avec sable vert (833330)
- Avec sable bleu (833340)
- Avec sable blanc (833345)
- Avec sable noir (833350)



- Sablier tournants en bois

- Cylindres en verre

Durée de fonctionnement 15min

Dimension : 60 x 320 x 35mm (L x H x P)

Option à choisir à la commande :

- Avec sable noir (833106)
- Avec sable marron (883310)
- Avec sable argent (833107)



- Cylindres en verre

Durée de fonctionnement 15min

Dimension : Ø22 x 270 (D x H)

Option à choisir à la commande :

- Avec sable vert - 15min (33003)
- Avec sable blanc - 15min (33005)
- Avec sable argent - 15min (33007)
- Avec sable bleu - 15min (33008)
- Avec sable marron - 15min (33010)
- Avec sable noir - 15min (33011)
- Avec sable rouge - 15min (33014)
- Avec sable rouge - 20min (33021)
- Avec sable rouge - 30min (33031)



Sablier et thermomètre avec impression du logo de la société uni ou multicolore (83379)

- Sablier tournants en bois thermo-traité (833100)

- Cylindres en verre avec sable blanc

Durée de fonctionnement 15min

Dimension : 60 x 320 x 35mm (L x H x P)



- Sablier tournants en bois (833470)

- Cylindres en verre avec sable rouge

Durée de fonctionnement 15min

Dimension : 50 x 275 x 35mm (L x H x P)



- Sablier tournants en bois

- Cylindres en verre avec sable rouge

Dimension : 55 x 320 x 35mm (L x H x P)

Option à choisir à la commande :

- Durée de fonctionnement 20min (83350)
- Durée de fonctionnement 30min (83360)



- Sablier pivotant en PVC blanc (82251)

- Durée de fonctionnement 15 min.

- Adapté à une température maximale de 70 °C

- Cylindre en verre rempli de sable noir

Dimension : 50x275x31 mm (L x H x P)

Option à choisir à la commande :

- Avec sable rouge /vert / bleu ou brun



LES THERMO-HYGROMETRES



- Appareils de mesure de mesure bimétalliques
- Mécanisme de mesure réglable
- Boîtier en plastique noir avec bague de recouvrement en aluminium

Dimension : D128 x 30mm (D x P)

Option à choisir à la commande :

- Thermo-hygromètre (83002)
- Thermomètre seulement (83112)
- Hygromètre seulement (83212)



- Appareils de mesure de mesure bimétalliques
- Mécanisme de mesure réglable
- Boîtier en plastique noir avec bague de recouvrement chromée

Dimension : D135 x 32mm (D x P)

Option à choisir à la commande :

- Thermo-hygromètre (8301)
- Thermomètre seulement (8316)
- Hygromètre seulement (8326)

- Thermomètre (83112)
- Hygromètre (83212)
- Avec cadre en bois carré



Option à choisir à la commande :

- Format paysage : (83037)
- Dimensions : 300 x 155 x 30mm (L x H x P)
- Format portrait : (83038)
- Dimensions : 300 x 155 x 30mm (L x H x P)



- Mécanisme de mesure réglable
- Boîtier en acier inoxydable avec bord vissable antivol (83040)

Dimension : D147 x 25mm (D x P)

SAUNATHÈQUE

- Appareils de mesure de mesure bimétalliques
- Mécanisme de mesure réglable
- Boîtier en plastique noir avec bague de recouvrement en aluminium
- Avec cadre en bois rond

Dimension : D155mm x 30mm (D x P)

Option à choisir à la commande :

- Thermo-hygromètre (83006)
- Thermomètre seulement (83115)
- Hygromètre seulement (83215)



Thermomètre pour bain de vapeur (82212)

- Boîtier étanche en acier inoxydable
- Dimension : 147x25 mm (D x P)**



BLEU BIEN-ÊTRE
SAUNATHÈQUE

LES THERMO-HYGROMETRES



- Appareils de mesure de mesure biméalliques
- Mécanisme de mesure réglable
- Boîtier en plastique noir avec bague de recouvrement chromée

Option à choisir à la commande :

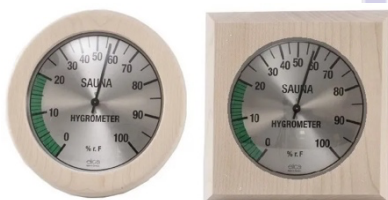
- Cadre en bois rond : (83016)
-Dimensions : D165 x 35mm (D x P)
- Cadre en bois carré : (83018)
-Dimensions : 180 x 180 x 35mm (L x H x P)



- Thermomètre
- Appareils de mesure de mesure biméalliques
- Mécanisme de mesure réglable
- Boîtier en plastique noir avec bague de recouvrement chromée

Option à choisir à la commande :

- Cadre en bois rond : (83153)
-Dimensions : D165 x 35mm (D x P)
- Cadre en bois carré : (83155)
-Dimensions : 180 x 180 x 35mm (L x H x P)



- Hygromètre
- Appareils de mesure de mesure biméalliques
- Mécanisme de mesure réglable
- Boîtier en plastique noir avec bague de recouvrement chromée

Option à choisir à la commande :

- Cadre en bois rond : (83253)
-Dimensions : D165 x 35mm (D x P)
- Cadre en bois carré : (83255)
-Dimensions : 180 x 180 x 35mm (L x H x P)



- Appareils de mesure de mesure biméalliques
- Mécanisme de mesure réglable
- Boîtier en plastique noir avec bague de recouvrement noir (83087)
Dimension : D160 x 40mm (D x P)

SAUNATHÈQUE



- Appareils de mesure de mesure biméalliques
- Mécanisme de mesure réglable
- Boîtier en plastique noir avec bague de recouvrement noir

Option à choisir à la commande :

- Cadre en bois clair : (83053)
-Dimensions : 180 x 180 x 35mm (L x H x P)
- Cadre en bois thermo-traité : (83057)
-Dimensions : 180 x 180 x 35mm (L x H x P)
- Thermo-hygromètre seulement : (8305)



LES SEAUX

- Seau à infusion d'environ 5 l en bois de mélèze
- Lames en bois avec rainures et languettes
- 2 cerceaux en fer
- Utilisation commerciale

Dimensions : D 260 x 210mm (D x H)
(Avec une poignée de 310mm)

Option à choisir à la commande :

- Sans insert en plastique (83749)
- Avec insert en plastique (83753)



- Seau à infusion d'environ 5 l en bois de pin (83710)
- Insert en plastique

- Lames en bois avec rainures et languettes
- 2 cerceaux en fer galvanisé
- Utilisation privée

Dimensions : D 240 x 195mm (D x H)
(Avec une poignée de 300mm)



- Seau à infusion d'environ 5 l en Tilleul (83781)
- Insert en plastique
- Utilisation privée

Dimensions : D 240 x 195mm (D x H)
(Avec une poignée de 300mm)



- Seau à infusion d'environ 2l en bois de pin (8376)
- Insert en plastique

- 2 cerceaux en bois
- Utilisation privée

Dimensions : D 190x 160mm (D x H)
(Avec une poignée de 240mm)



- Insert en plastique d'environ 5 l
- Convient aux seaux de référence 83749, 83753, 83710, 83781.

- Protection du bois contre l'absorption et le gonflement de l'eau
- Adapté à des températures permanente jusqu'à 80°C

Dimensions : D 230 x 160mm (D x H)



- Seau à infusion d'environ 4l en acier inoxydable avec revêtement en poudre noire (83796)

- Insert en plastique
- 2 cerceaux en bois
- Utilisation privée

Dimensions : D 215x 150mm (D x H)
(Avec une poignée de 310mm)



- Seau à infusion d'environ 4l en acier inoxydable (83793)

- Manche en bois

Dimensions : D 220x 145mm (D x H)
(Avec une poignée de 275mm)



- Seau à infusion d'environ 4l en cuivre (83791)
- Manche en bois

Dimensions : D 225x 155mm (D x H)
(Avec une poignée de 340mm)



- Seau à infusion d'environ 10l en acier inoxydable (83799)

- Manche en bois

- Utilisation commerciale

Dimensions : D 280x 245mm (D x H)
(Avec une poignée de 460mm)



- Seau à infusion avec impression du motif de l'entreprise (83379)

- Multicolore



LES LOUCHES

- Louche en bois de pin 150ml
- Boucle de suspension

Option à choisir à la commande :

- 40 cm de longueur (8360)
- 50 cm de longueur (83610)



- Louche en bois de chaux 150ml (83607)

- Boucle de suspension
- 40 cm de longueur



- Louche avec bec en bois de pin 150ml (83661)

- Boucle de suspension
- 40 cm de longueur



- Louche inclinée en bois de chaux 150ml

- Boucle de suspension

Option à choisir à la commande :

- 30 cm de longueur (8362)
- 40 cm de longueur (8363)



- Louche avec impression du motif de l'entreprise (83379)

- Multicolore



- Louche en bois avec revêtement en poudre noire 350ml (83797)

- Boucle de suspension
- 43 cm de longueur



- Louche avec bol en acier inoxydable 200ml (83794)

- Boucle de suspension

Manche en bois

- 40 cm de longueur



- Louche avec bol en cuivre 200ml (837920)

- Boucle de suspension

Manche en bois

- 35 cm de longueur



- Louche avec bol en acier inoxydable 3,5l (83653)

- Bol Ø 25 cm en acier inoxydable

- Manche en bois de bouleau

- Convient au seau à infusion de référence 83799

- 103 cm de longueur



BLEU BIEN-ÊTRE
SANTHÉRIE



LES KITS ACCESSOIRES

- Kit « Standard » 5 pièces (83670)

Inclus :

- Thermo-hygromètre D128mm (83002)
- Sablier avec sable rouge 15min (833470)
- Seau à infusion en bois de pin 5l (83710)
- Louche 40 cm (8360)
- Tableau d'instructions (83402)

- Kit « Noir » 5 pièces (83683)

Inclus :

- Thermo-hygromètre D135mm (8305)
- Sablier avec sable noir 15min (833105)
- Seau à infusion en acier inoxydable 5l (83796)
- Louche 43 cm (83797)
- Tableau d'instructions (83402)

- Kit « Argent » 5 pièces (83670)

Inclus :

- Thermo-hygromètre D135mm (8301)
- Sablier avec sable argent 15min (833107)
- Seau à infusion en acier inoxydable 4l (83793)
- Louche 40 cm (83794)
- Tableau d'instructions (83402)

- Kit « AQUA-Réal » 5 pièces (83675)

Contenu selon votre composition
A choisir lors de la commande

- Kit « Premium » 6 pièces (83681)

Inclus :

- Thermo-hygromètre avec cadre en bois D155mm (83006)
- Sablier avec sable rouge 15min (833050)
- Seau à infusion en bois de chaux 5l (83781)
- Louche 40 cm (8360)
- Tableau d'instructions (83402)
- Huile essentielle à l'eucalyptus 100ml (84310)

- Kit « Tout-en-un » 9 pièces (83685)

Inclus :

- Thermo-hygromètre avec cadre en bois D155mm (83006)
- Sablier avec sable rouge 15min (833330)
- Seau à infusion en bois de pin 2l (8376)
- Louche 30 cm (8362)
- Tableau d'instructions (83402)
- Huile essentielle à l'eucalyptus, menthe, agrumes et rêve d'hiver 100ml (84008)
- Crème de miel lavande 150g (840003)
- Cristaux de menthe 30g (840006)
- Les bonnes pratiques d'une séance de sauna (8802)



LES ABATS-JOURS



Abat-jour « petit » (8523)

- Bandes en bois fixées sur la plaque de base en contreplaqué
- Adapté à la douille de référence 85211
- Dimensions : 185x230x140mm (L x H x P)**
- Option à choisir à la commande :**
 - Set de lumière « petit » (85250)
 - Abat-jour de référence 8523
 - Douille de référence 85211



Abat-jour « grand » (8524)

- Bandes en bois fixées sur la plaque de base en contreplaqué
- Adapté à la douille de référence 85211
- Adapté aux lampes de référence 85220 et 85223
- Dimensions : 280x300x185mm (L x H x P)**



Abat-jour « long » (8527)

- Bandes en bois fixées sur la plaque de base en contreplaqué
- Adapté à la douille de référence 85211
- Adapté aux lampes de référence 85220, 85223 et 82230
- Dimensions : 230x300x155mm (L x H x P)**



Abat-jour « d'angle » (8528)

- Bandes en bois fixées sur la plaque de base en contreplaqué
- Adapté à la douille de référence 85211
- Adapté aux lampes de référence 85220, 85223 et 82230
- Dimensions : 230x310x230mm (L x H x P)**



Abat-jour « compact »

- En contreplaqué
- Usage commerciale
- Adapté à la douille de référence 85211
- Adapté aux lampes de référence 85220, 85223 et 82230
- Option à choisir à la commande :**
 - Pour une installation murale : (85292)
 - 2 crochets métalliques invisibles
 - Pour une installation en coin : (85295)
 - Vis cachées
- Dimensions : 345x240x180mm (L x H x P)**



Abat-jour pour sauna avec feuille plastique imprimée et résistante à la chaleur

- Plaqué arrière en contreplaqué
- Découpes de suspensions
- Adapté à la douille de référence 85211
- Adapté aux lampes de référence 85220, 85223
- Dimensions : 160x195x165mm (L x H x P)**
- Option à choisir à la commande :**
 - Motif Couché de soleil (852960)
 - Motif Orchidée (852961)
 - Motif Oriental (852962)
 - Motif personnalisé : (852963)
 - Image de minimum 300 dpi
 - Dimensions : 400 x 195mm



Abat-jour en aluminium floqué (85298)

- Feuille plate qui peut être fixée localement au-dessus des lampes de référence 85220, 85223, 82230 ou de la douille de référence 85211
- Installation murale ou en angle
- Découpes de suspension
- Dimensions : 400x200x0,7mm (L x H x P)**



LES ECLAIRAGES

Douille pour sauna privé en plastique noir (85211)

- Pour lampe à incandescence (non-inclus) avec douille E14 jusqu'à maximum 25W
 - Pour lampe halogènes (non-inclus) jusqu'à 18W
 - Double pince sans vis
 - Décharge de traction
 - Tension 230 V/50 Hz
 - Adapté aux abat-jours de référence 8523, 8524, 8527, 8528, 85292, 85295, 852960-63 et 85298
- Dimensions :** 41x100x50mm (L x H x P)



Lampes pour sauna et bain vapeur (82230)

- Température ambiante maximum 125 °C
 - IP65 protection contre l'eau
 - Dôme en verre dépoli
 - Culot à vis en céramique pour ampoules avec douille E14
 - Pour montage au plafond jusqu'à max. 40 W (pour ampoules halogènes jusqu'à max. 28 W)
 - Tension 230 V/50 Hz
 - Adapté aux abat-jours de référence 8527, 85292, 85295 et 85298
- Dimensions :** 75x170x90mm (L x H x P)



Lampes pour sauna

- Température ambiante maximum 125 °C
 - IP54 protection contre l'eau
 - Culot à vis en céramique pour ampoules avec douille E27
 - Pour montage mural jusqu'à maximum 60 W
 - Pour montage au plafond jusqu'à max. 40 W (pour ampoules halogènes jusqu'à max. 28 W)
 - Tension 230 V/50 Hz
 - Adapté à l'insert LED de référence 85225
 - Adapté aux abat-jours de référence 8524, 8527, 8528, 85292, 85295, 852960-63 et 85298
- Dimensions :** D110x140mm (D x H)
- Option à choisir à la commande :**
- Dôme en verre dépoli (85220)
 - Dôme en verre clair (85223)



Installation LED lumière blanche 5,5 W pour sauna (71051)

- Température maximum jusqu'à 110 °C
 - Lampe en bois naturel avec insert en verre dépoli D45 mm
 - La lampe est encastrée dans le mur ou le plafond D100 mm hauteur 9 mm
 - Livraison avec lampe montée et douille en céramique
 - 5 m de câble de raccordement
 - 230 V/50 Hz
 - Lampe LED d'une puissance d'environ 5,5 W
 - Le luminaire ne doit être utilisé qu'avec une lampe LED!
- Option à choisir à la commande :**
- Plaque de recouvrement en acier inoxydable disponible sur demande
- Dimensions :**
- Corps de la lampe D65 mm
 - Profondeur du boîtier en bois env. 95 mm, profondeur totale y compris la lampe et la prise env. 130 mm



LES ECLAIRAGES



Projecteur à LED colorées maximum 18 W avec télécommande radio (70082)

- Alimentation électrique 100-240 V-50-60 Hz
- Projecteur utilisable pour le raccordement de faisceaux de câbles D30 mm
- Température ambiante maximum 45 °C
- Vitesse de transition réglable avec la télécommande

Dimensions : 200x85x520mm (L x H x P)

Faisceaux de câbles prêts à l'emploi en fibres de verre ou de plastique (7010)

- Les faisceaux de câbles sont livrés polis
- Raccord emboîtable D30 mm pour la connexion au projecteur de lumière.
- Câbles en fibre de verre disponibles avec gaine pour sauna
 - Résistant à la chaleur jusqu'à maximum 120 °C,
 - Diamètre de câble de 1 à 8,5mm
- Câbles en fibre plastique disponibles avec ou sans gaine pour bain de vapeur et cabine infrarouge
 - Résistant à la chaleur jusqu'à maximum 85 °C
 - Diamètre de câble de 0,25 à 8,0 mm

Embouts pour câbles à fibres en verre ou en plastique (7029)

Option à choisir à la commande :

- Design étoile, lentille sphérique ou point lumineux
- Boîtier chromé ou doré

Set complet avec 40 spots lumineux pour les cabines de sauna jusqu'à 4 m² (70095)

- Projecteur de lumière colorée LED avec télécommande radio (70082)
- Faisceau de câbles prêt à l'emploi en fibre de verre avec gaine ø 1,5 mm, 20 câbles de 2,0 m de long chacun et 20 câbles de 1,4 m de long chacun

Insertion LED lumière blanche 3 W pour lampes de sauna avec douille E27 (85225)

- À visser dans les douilles des lampes de référence 85220 et 85223
- Température maximum de 120 °C
- Puissance 3 W
- Durée de vie à 90 °C env. 100.000 heures
- Bloc d'alimentation inclus (peut différer de l'illustration)
- Pour montage à l'extérieur du sauna (température maximale du bloc d'alimentation 40 °C, entrée 100-240 VAC~50-60 Hz - sortie 12 VDC)
- Câbles en silicone pour connecter l'insert LED à la lampe du sauna

Dimensions :

D 60 x 60 mm (DxH)



BLEU BIEN-ÊTRE[®]
SAUNATHÈQUE



LES ECLAIRAGES



Lumière colorée LED pour sauna (71004)

- Télécommande radio à capteur tactile
- Module de commande et alimentation 100-240 V~50-60 Hz
- Éclairage 4 m²/lumière
- Puissance absorbée maximum 12 W
- Adapté à une installation au plafond ou au mur jusqu'à 110 °C
- Cadre en bois tremble
- Surface lumineuse en plastique résistant à la chaleur
- Multicolore
- Vitesse de transition réglable avec la télécommande
- Utilisable jusqu'à max. 60 °C max.

Option à choisir à la commande :

- Cadre en aulne, pruche ou cendre thermoformée

Dimensions :

- Lumière extérieure : 240x240x40 mm (LxHxP)
- Surface lumineuse : 180x180 mm (LxH)
- Télécommande : 115x55x23 mm (LxHxP)

Lumière colorée LED pour bain de vapeur et sauna (71006)

- Télécommande radio
- Module d'alimentation 100-240 V~50-60 Hz, pour cabines jusqu'à max. 3.5x3x5 m
- Puissance absorbée maximum 34 W
- Adapté à une installation au plafond ou au mur jusqu'à 125 °C
- La lampe est fabriquée en plastique résistant à la chaleur
- Multicolore
- Vitesse de transition réglable avec la télécommande
- La télécommande n'est pas étanche et ne doit pas être utilisée dans le hammam !

Option à choisir à la commande :

- Cadre en tremble, aulne, pruche ou cendre thermoformée

Dimensions :

- Lumière extérieure : 335x240x35 mm (LxHxP)
- Télécommande : 30x70x15 mm (LxHxP)

Lumière colorée à LED pour cabine infrarouge et salle de relaxation (71012)

- Module de commande et alimentation 100-240 V~50-60 Hz
- Puissance absorbée maximum 18 W
- Adapté à une installation au plafond ou au mur jusqu'à 60 °C
- Avec dôme de recouvrement en verre dépoli
- Plaque de montage en acier laqué blanc
- Multicolore
- Intervalles de temps des transitions : 1, 2 ou 4 minutes programmées selon les souhaits du client

Dimensions :

D350x160 mm (DxH)



LES ACCESSOIRES DE BANCS

Repose-tête ou repose-pieds en bois naturel "Premium"

Dimensions : 390x360x110 mm (L x H x P)

Option à choisir à la commande :

- En bois clair (85642)
- En bois thermoformé brun foncé (85644)



Repose-tête ou repose-pieds en bois naturel "Standard" (85650)

Dimensions : 400x310x85 mm (L x H x P)



Ajustement flexible de la forme par fil à ressort (856690)

Dimensions : 350x360x100 mm (L x H x P)



Angle d'inclinaison réglable (85662)

- L'inclinaison du plan de couchage est réglable

Dimensions : 400x370 mm (L x H)



Ferrure métallique pour le réglage de l'angle d'inclinaison ou pour créer une trappe (85690)

- Construction solide en acier revêtu
- 18 angles d'inclinaison réglables

Dimensions : 300 x 210 mm (H x L)



Dossier en bois ergonomique à deux faces

- L'angle est réglable de manière indépendante grâce à des bouchons en liège antidérapants

Dimensions : tiges D20 mm

- Épaisseur de la plaque latérale : 15 mm
- Hauteur : 505 mm

Option à choisir à la commande :

- Largeur env. 41,5 cm (856800)
- Largeur env. 37,5 cm (85683)



Éléments à ressorts pour l'installation dans les bancs de sauna, les appui-tête et les dossiers, les fauteuils de relaxation ainsi que les sièges.

- Adaptation flexible des bandes de bois à la forme individuelle du corps et de la tête
- Boîtier en plastique laiteux avec un ressort en acier inoxydable
- Pression initiale du ressort est réglable par l'installateur
- Résistant aux températures de -20 °C à +130 °C
- 10 pièces par paquet

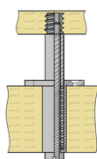
Dimensions : 105x20 mm (H x L)

- Plaque de montage : 50x20 mm

Option à choisir à la commande :

- Ressort de compression 80 N (8 kg), adapté à l'installation dans des bancs de couchage (85673)

Compression du ressort 110 N (11 kg), adapté par exemple à l'installation sur des bancs d'assise (85677)



LES TEXTILES

Oreillers de sauna

- Taie d'oreiller avec fermeture Velcro
- Imperméable à la sueur
- Taie d'oreiller lavable jusqu'à 95 °C
- Oreiller intérieur rempli de flocons de mousse.

Option à choisir à la commande :

- Oreiller de sauna grand (8657)

Dimensions : 400x350x120 mm (L x H x P)

- Oreiller de sauna pour la nuque (8658)

Dimensions : 300x200x90 mm (L x H x P)



Tapis d'assise/serviette de bain blanc

- Pour sauna, cabine infrarouge, bain de vapeur et piscine
- En éponge coton/terre sur tresse polyester avec revêtement PVC
- Imperméable à l'eau et à la sueur
- Lavable jusqu'à 95 °C, avec bords doublés

Option à choisir à la commande :

- Tapis d'assise (8255)

Dimensions : 500x400 mm (L x H)

- Serviette de bain (8649)

Dimensions : 180x75 cm (L x H)



Kilt de sauna blanc

- Poche extérieure
- 100 % coton, ceinture 600-1200 mm avec élastique et fermeture velcro

Option à choisir à la commande :

- Pour hommes, longueur 500 mm (86517)

- Pour femmes, longueur 800 mm (86527)



Dossier avec housse en éponge (85686)

- Adapté au dossier 856800 avec housse amovible en coton blanc/éponge sur tresse polyester avec revêtement PVC
- Imperméable à la transpiration
- Housse lavable jusqu'à 95 °C



LES TAPIS DE SOL

Tapis de sol en bois d'environ

- Bandes de bois reliées par le dessous à une bande de caoutchouc flexible

Dimensions : 600x800 x15 mm (L x H x E)

Option à choisir à la commande :

- Bois thermoformé brun foncé (85511)
- Bois clair (85521)



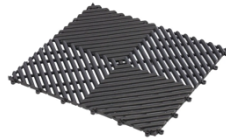
Tapis de sol noir (85500)

- En plastique PVC
- Adapté pour le sauna, la douche, le bain de vapeur et la piscine
- Système de crochets à pression, facile à découper
- Anti-glissement (= niveau de qualité C) selon DIN 51097
- Antibactérien et anti-moisissure
- Stable aux UV
- -20 °C à +70 °C

Dimensions : 304x304x10 mm (L x H x E)

Option à choisir à la commande :

- Autres couleurs (8559)
(Rouge, brun foncé, gris vif, bleu vif et bleu foncé, turquoise, beige, crème, orange et rose)



Tapis de sol

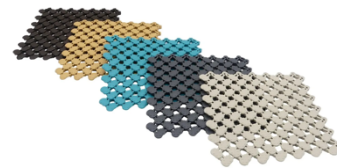
En plastique PVC

- Adapté pour le sauna, la douche, le bain de vapeur et la piscine
- Système de crochets à pression, facile à découper
- Anti-glissement (= niveau de qualité C) selon DIN 51097
- Antibactérien et anti-moisissure
- résistant aux UV
- -35 °C à +70 °C

Dimensions : 200x200x9 mm (L x H x E)

Option à choisir à la commande :

- Couleur brun foncé (8549) / Couleur beige (85490) / Couleur turquoise (85493) / Couleur gris graphite (85495) / Couleur crème (85498)
- Autres couleurs (8559) (Noir, bleu vif et foncé, orange, rouge et rose)



Tapis de sol en rouleaux

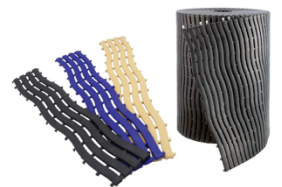
En plastique PE/EVA

- Adapté pour le sauna, la douche, le bain de vapeur et la piscine
- Rouleau complet de 16 m
- avec les connecteurs de référence 85485
- Anti-glissement (= niveau de qualité C) selon DIN 51097, laisse l'eau s'écouler facilement
- Antibactérien et anti-moisissure
- Teinté aux UV
- -35 °C à +70 °C

Dimensions : 580 x 9mm (H x E)

Option à choisir à la commande :

- Couleur beige (85480) / Couleur bleu foncé (85481) / Couleur gris graphite (85482) / Couleur noir (85483)
- Autres couleurs (crème, bleu vif, gris et vert olive) (8559)
- Connecteurs (85485)
 - 2 pièces par 10 cm de longueur sont nécessaires, en plastique opaque
 - 10 pièces par paquet



BLEU BIEN-ÊTRE
SAUNATHÈQUE



LES SUPPORTS

Porte-lunettes avec motif pictural

- En contreplaqué, avec trous de vis pré-perçés

Option à choisir à la commande :

- Pour 1 paire de lunettes (87791)

Dimensions : 170x130x65 mm (L x H x P)

- Pour 4 paires de lunettes (87795)

Dimensions : 170x420x65 mm (L x H x P)



Support pour béquilles ou cannes D20-30 mm (8598)

- À visser à côté de la porte d'entrée du sauna ou du hammam

- Sangle flexible en caoutchouc noir

- Boîtier en plastique noir

Dimensions : 74x47 mm (L x H)



Ensemble de porte-serviettes (87650)

- En contreplaqué

- 2 porte-serviettes individuels

- Fixation au mur à l'aide des vis incluses

Dimensions : 60x65x28 mm (L x H x P)



Etagère murale en bois (87772)

Dimensions :

- Extérieures 210x150x60 mm (L x H x P)

- Intérieures LxP env. 190x50 mm (L x P)



Porte-serviette (87603)

- 4 cintres en bois naturel

Dimensions : 370x57x50 mm (L x H x P)



Tabouret carré (87801)

- En bois naturel

- Livré avec des pieds prêts à l'emploi

Dimensions : 400x430x280 mm (L x H x P)



Porte-brosse avec 2 crochets (87596)

- En bois naturel, imprimé avec 2 motifs "ange & diable"

Dimensions : 160x55x45 mm (L x H x P)



Set de brosses pour sauna (86011)

- 2 brosses (86030)

- Porte-brosse (87596)



DIVERS

Brosse à sauna avec manche amovible (86003)

- En bois verni
- Poils naturels
- Boucle pour la main

Dimensions : Brosse : 130x70 mm (L x l)

- Longueur totale 400 mm



Brosse à sauna (86030)

- En bois naturel avec des poils naturels

Dimensions : 280x60 mm (L x E)

Set de brosses pour sauna (86011)

- 2 brosses (86030)
- Porte-brosse (87596)

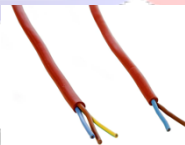


Câbles en silicone

- Résistant à la chaleur jusqu'à maximum 180°C

Option à choisir à la commande :

- 3x0,75mm² (85852)
- 2x0,75mm² (85862)
- 3x1.5 mm· pour chauffages jusqu'à 3 kW (85872)
- 5x1.5 mm· pour chauffages jusqu'à 6 kW (85802)
- 5x2.5 mm· pour chauffages jusqu'à 9 kW (85812)
- 5x4.0 mm· pour chauffages jusqu'à 15 kW (85822)
- 5x6.0 mm· pour chauffages jusqu'à 18 kW (85832)

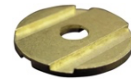
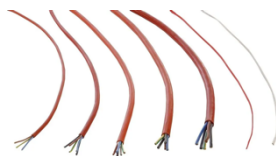


Fil double en silicone 2x0.75 mm·

- Pour la connexion de la sonde de température/d'humidité
- Pour la protection contre la surchauffe au panneau de contrôle électrique ainsi que pour les haut-parleurs

Option à choisir à la commande :

- Couleur rouge (85884)
- Couleur blanc (85885)



Machine à pièces (8910)

- Affichage à 3 chiffres pour indiquer le temps restant
- Dip switch de 1 seconde à 640 min
- Convient pour 1-4 pièces ou jetons (à indiquer lors de la commande)
- Boîtier en tôle d'acier blanc-gris
- Serrure à cylindre
- Composants électroniques internes protégés contre les éclaboussures
- Température ambiante de 0 à 40 °C
- 30 à 70 % d'humidité relative
- 230 V/50 Hz,

Dimensions : 162x260x110 mm (LxHxP)

Paquet de 100 pièces de monnaie (8913)

- Adapté au monnayeur (8910)
 - En laiton
- Dimensions :** D25 mm, épaisseur : 2 mm

